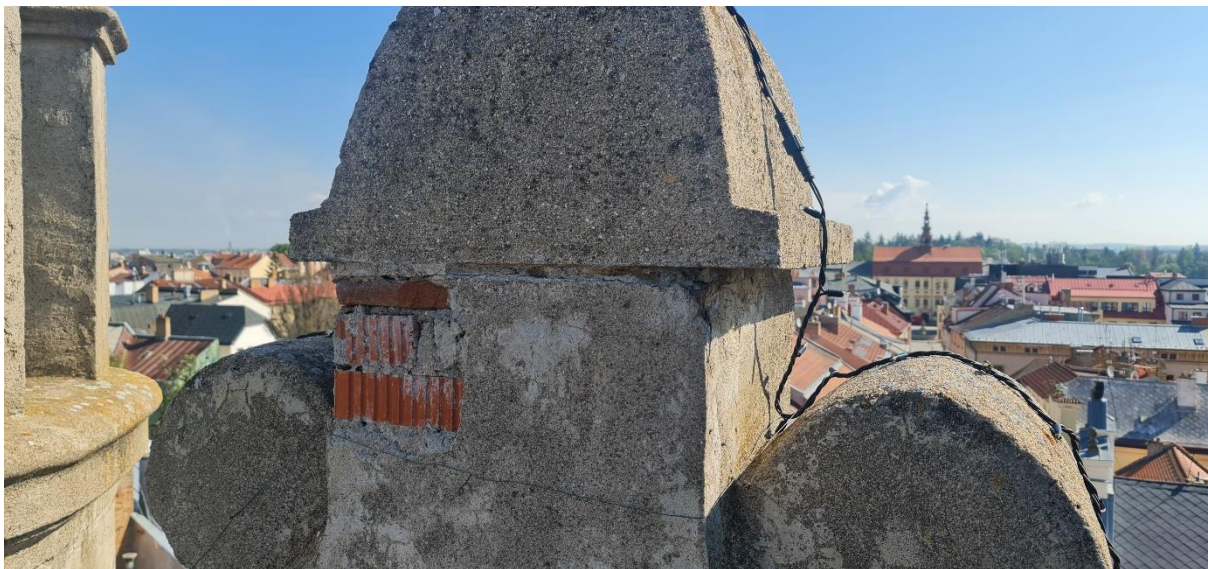
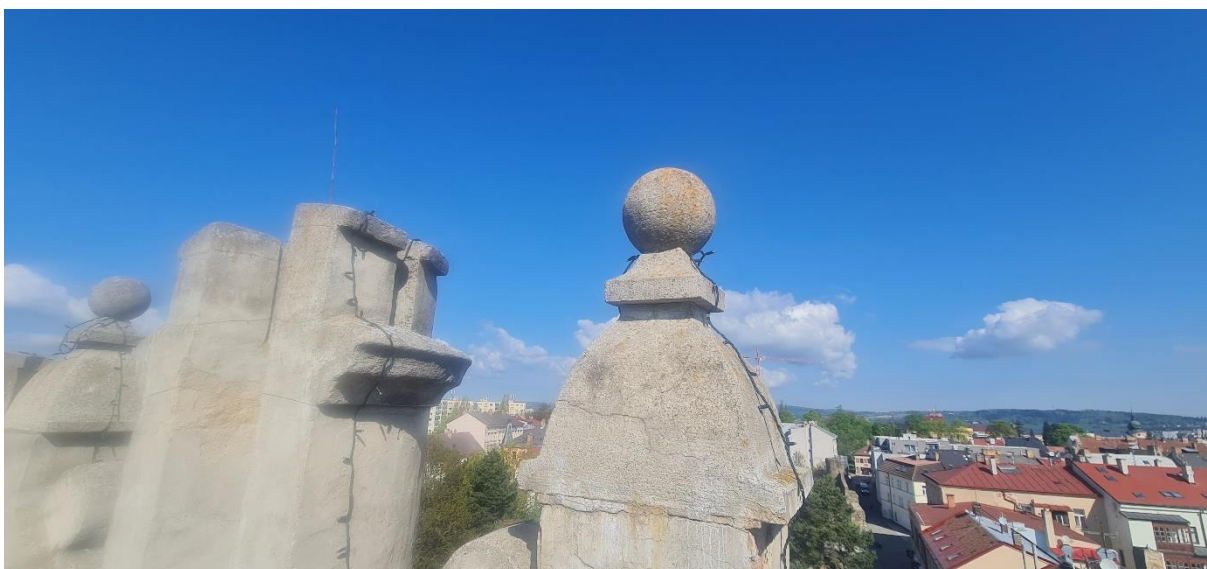




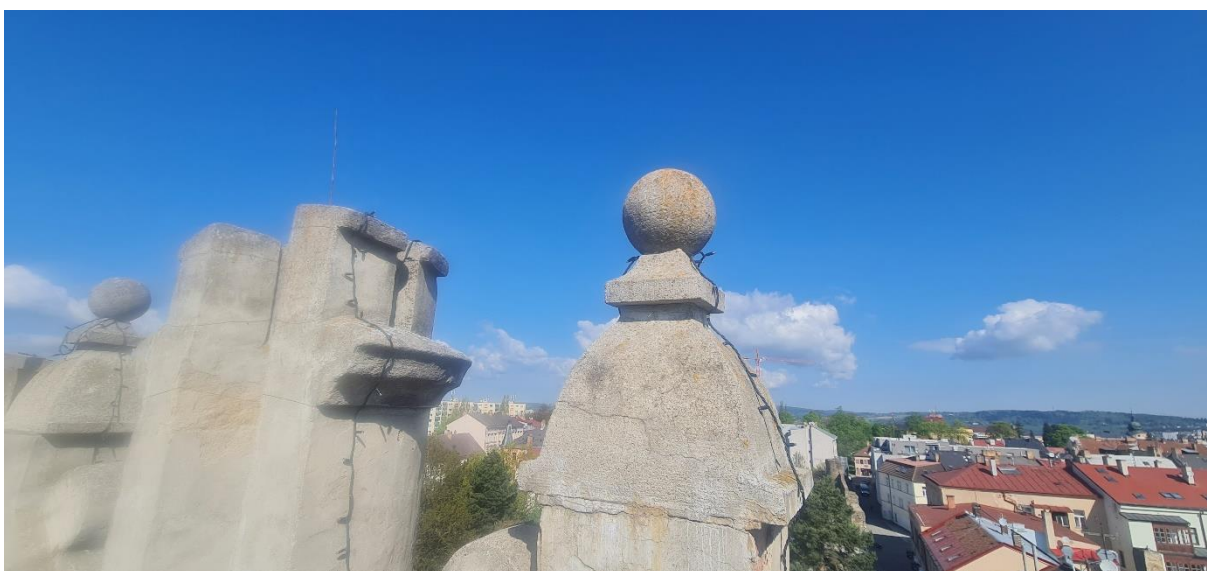
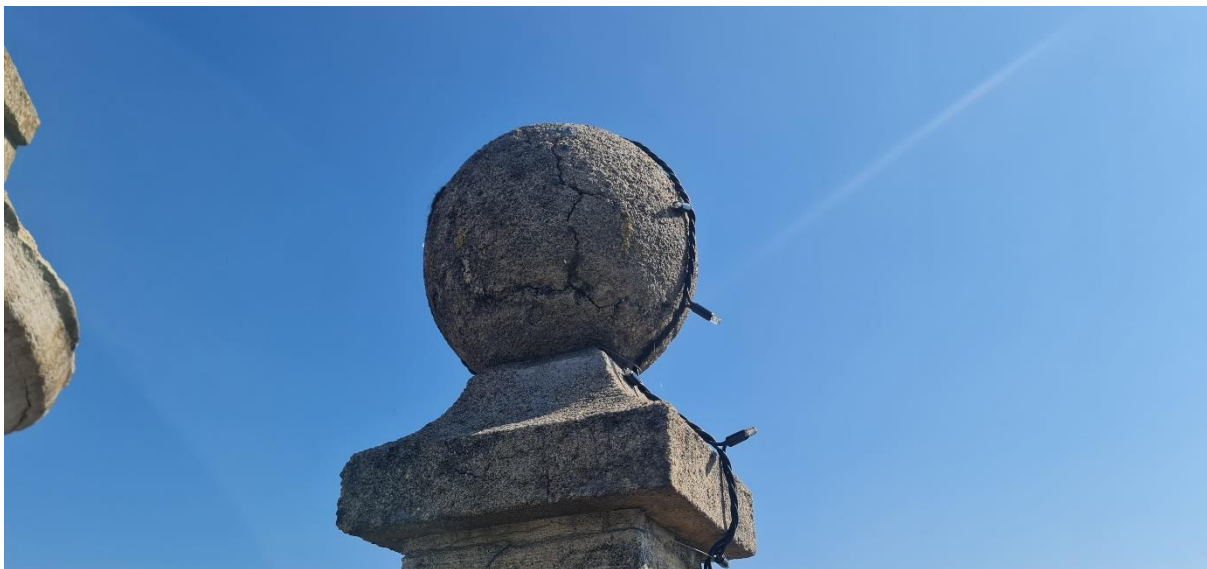
Celkový pohled na objekt  
Stav před zahájením práce  
**Brána Matky Boží v Jihlavě**



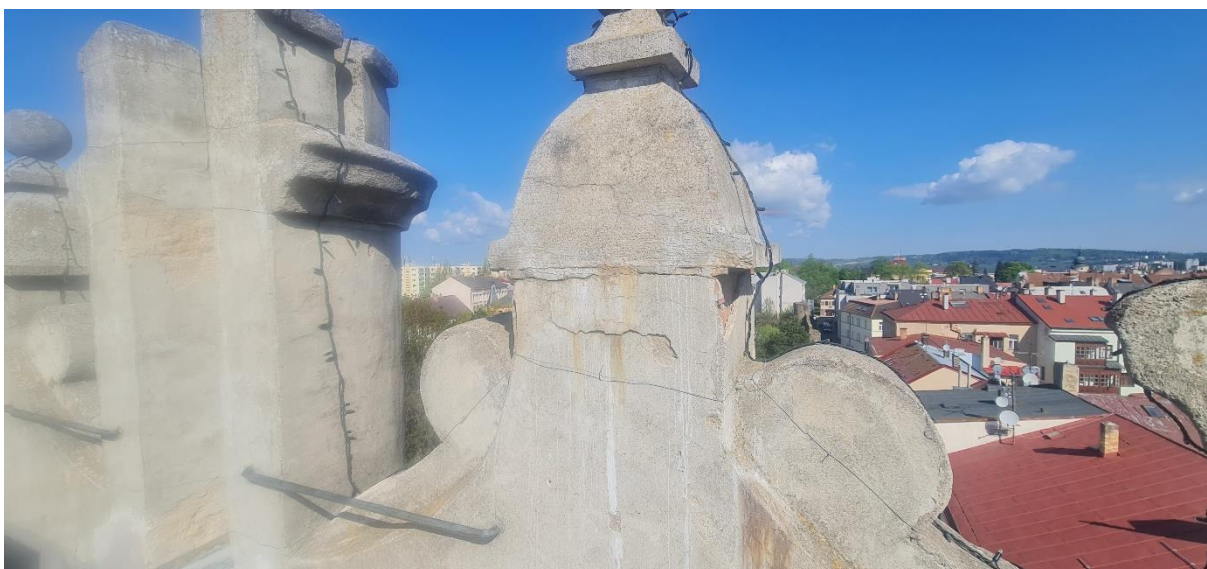
Atika – defekty omítky a zdiva  
 Stav před zahájením práce  
**Brána Matky Boží v Jihlavě**



Atika – defekty omítky a zdiva  
 Stav před zahájením práce  
**Brána Matky Boží v Jihlavě**



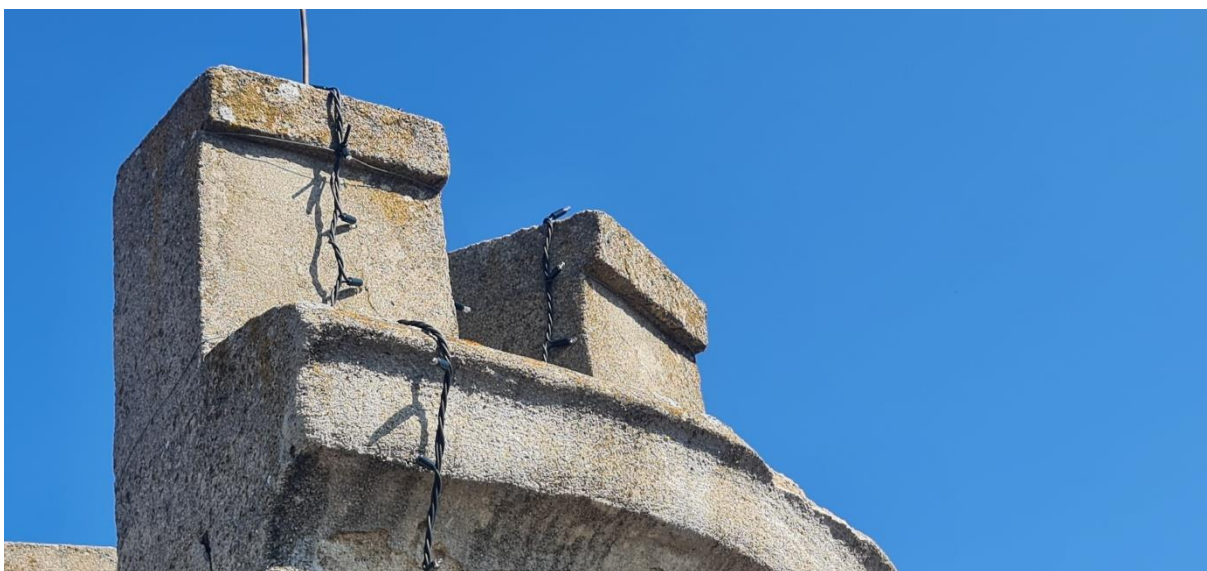
Atika – defekty omítky a zdiva  
 Stav před zahájením práce  
**Brána Matky Boží v Jihlavě**



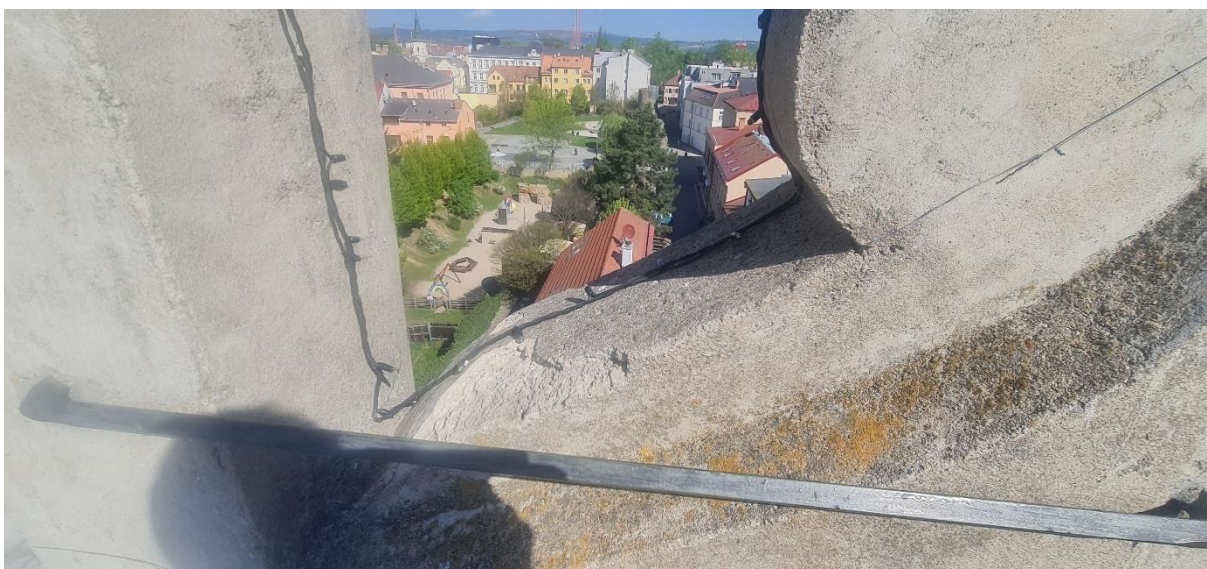
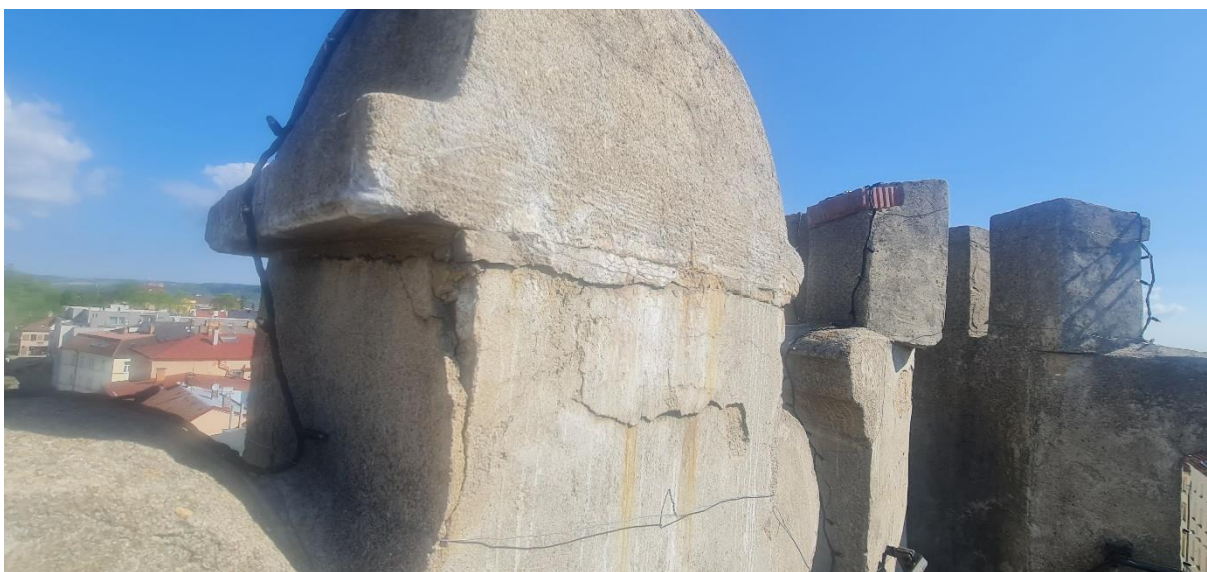
Atika – defekty omítky a zdiva  
 Stav před zahájením práce  
**Brána Matky Boží v Jihlavě**



Atika – defekty omítky a zdiva  
 Stav před zahájením práce  
**Brána Matky Boží v Jihlavě**



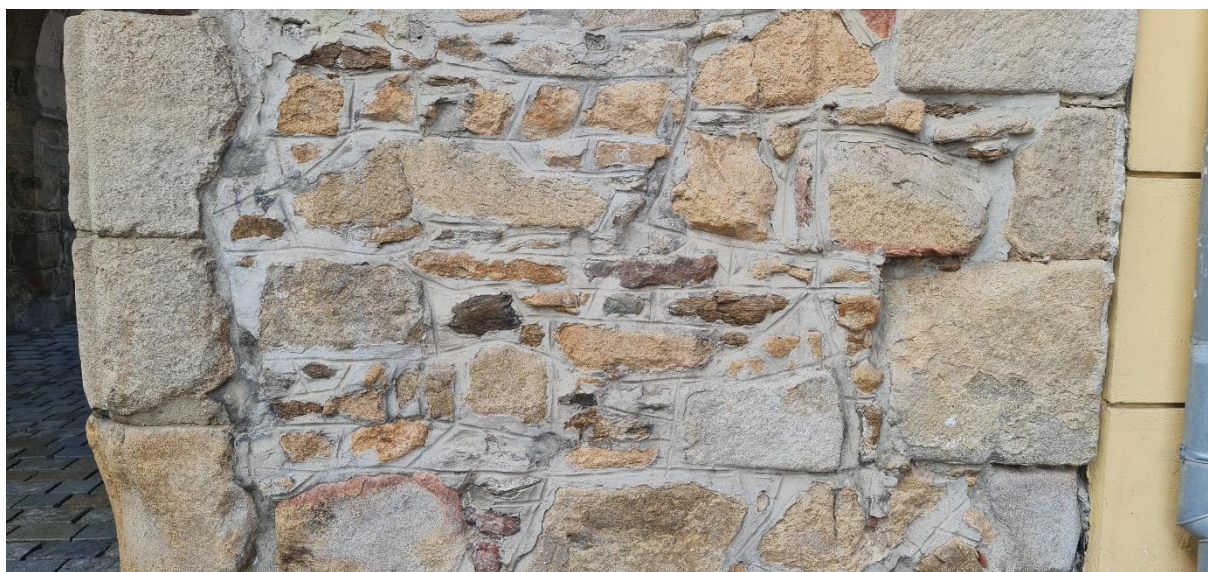
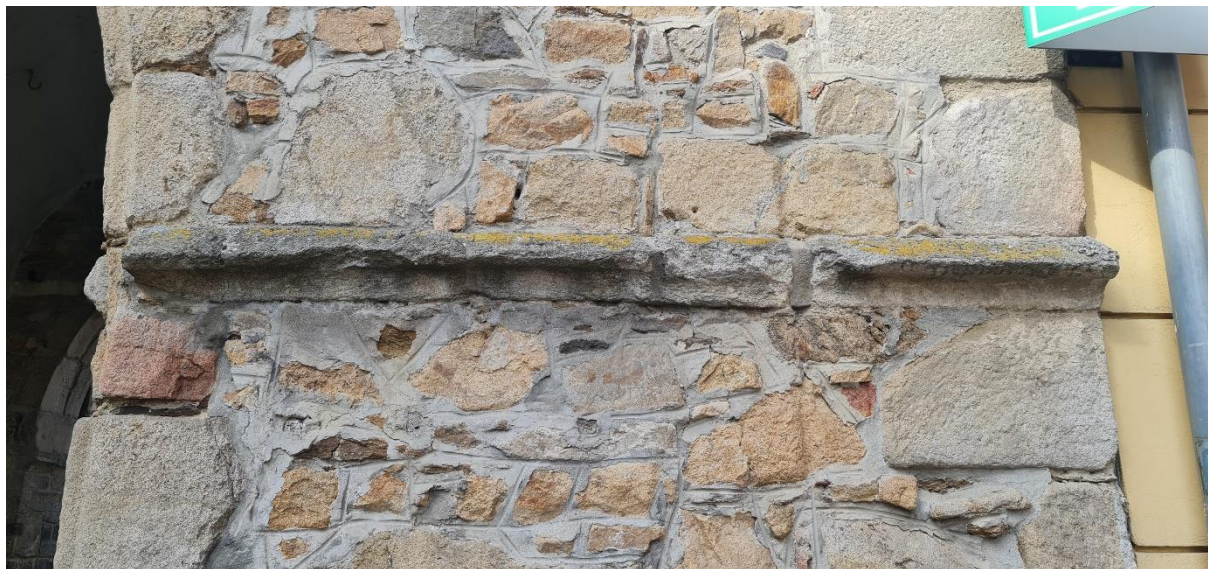
Atika – defekty omítky a zdiva  
 Stav před zahájením práce  
**Brána Matky Boží v Jihlavě**



Atika – defekty omítky a zdiva  
 Stav před zahájením práce  
**Brána Matky Boží v Jihlavě**



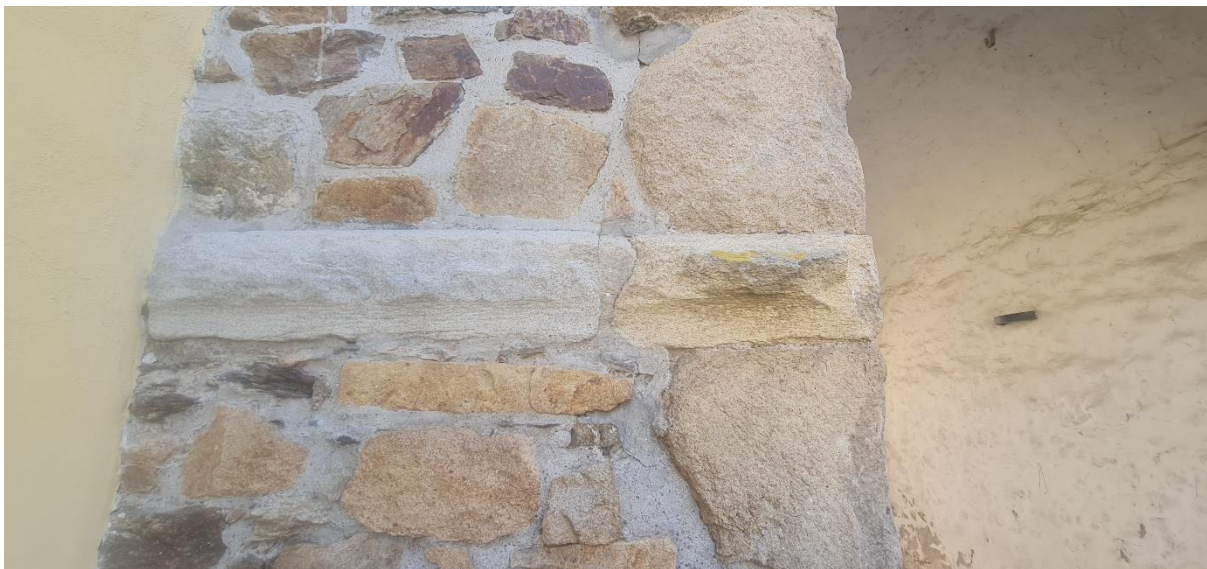
Atika – defekty omítky a zdiva  
 Stav před zahájením práce  
**Brána Matky Boží v Jihlavě**



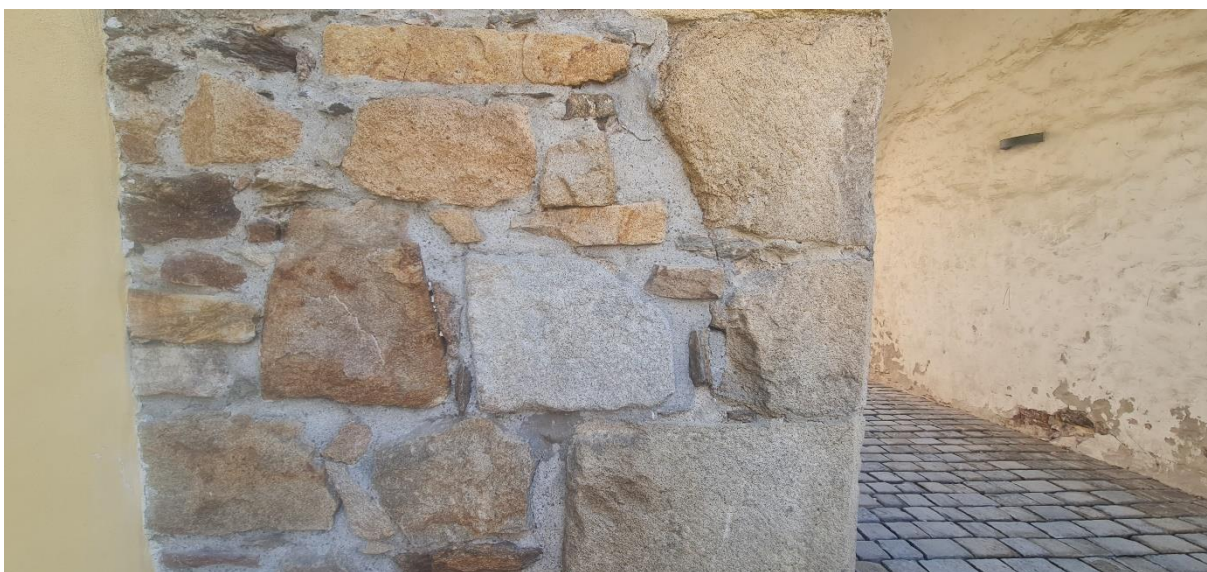
Zdivo – defekty kamene a spárování  
 Stav před zahájením práce  
**Brána Matky Boží v Jihlavě**



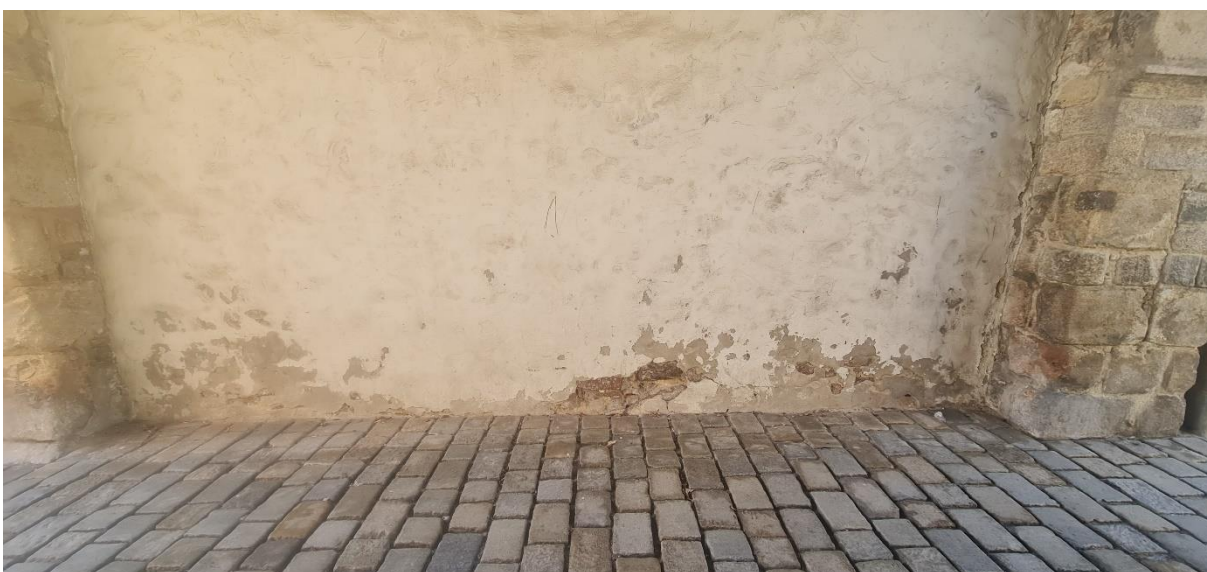
Římsa – defekty kamene a spárování  
 Stav před zahájením práce  
**Brána Matky Boží v Jihlavě**



Římsa – defekty kamene a spárování  
 Stav před zahájením práce  
**Brána Matky Boží v Jihlavě**



Zdivo – defekty portálu a spárování  
 Stav před zahájením práce  
**Brána Matky Boží v Jihlavě**



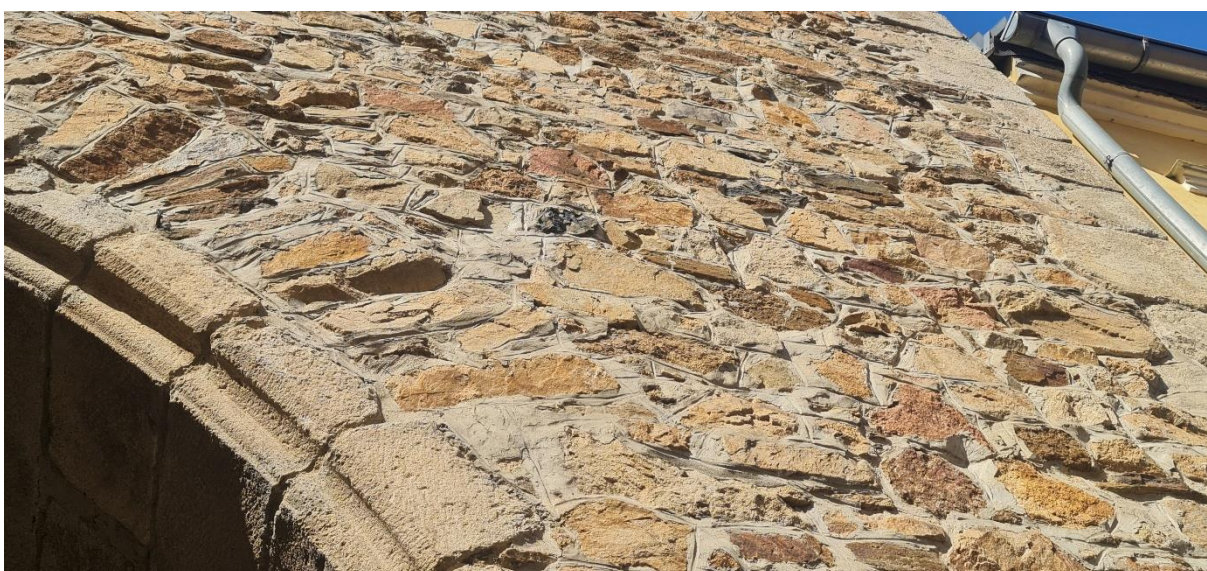
Průjezd – defekty omítky  
 Stav před zahájením práce  
**Brána Matky Boží v Jihlavě**



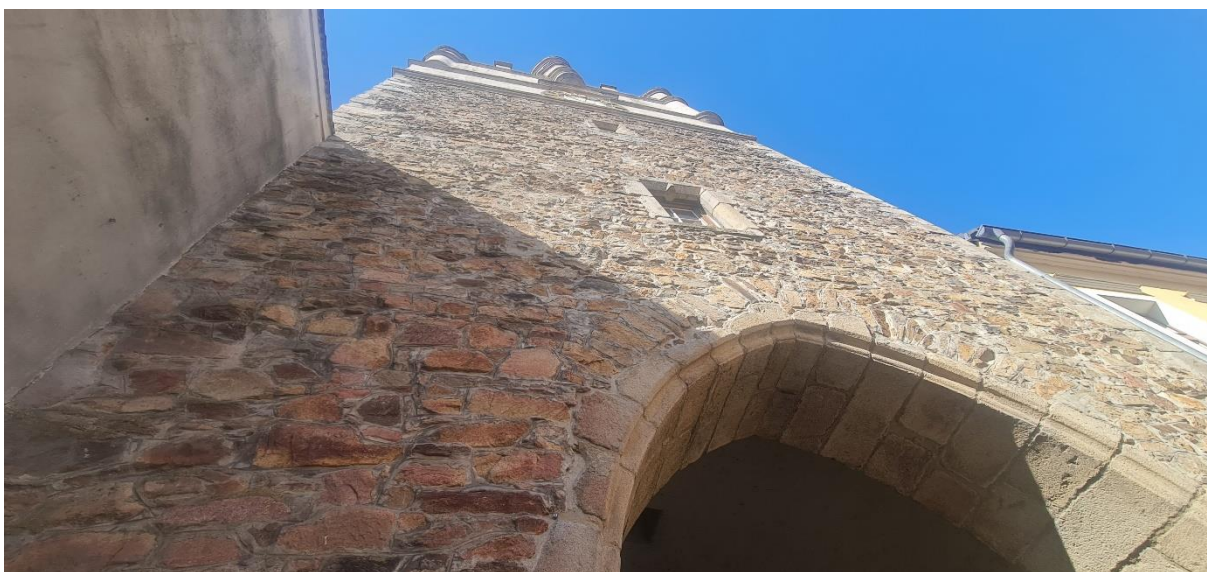
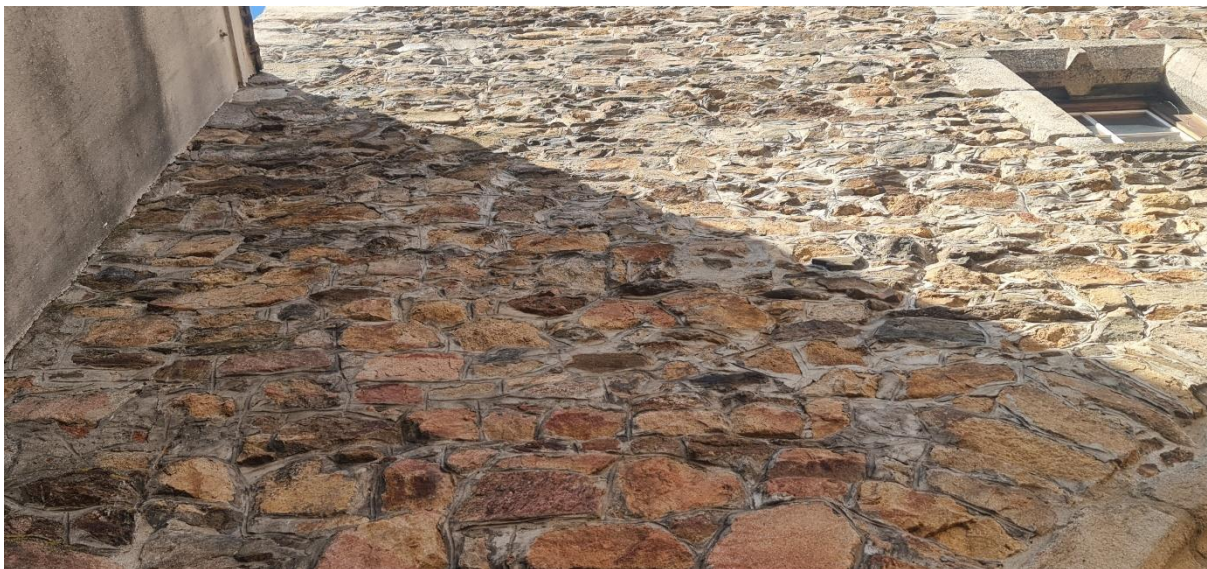
Průjezd – defekty omítky  
 Stav před zahájením práce  
**Brána Matky Boží v Jihlavě**



Průjezd – defekty omítky  
 Stav před zahájením práce  
**Brána Matky Boží v Jihlavě**



Portál – defekty kamene a spárování  
 Stav před zahájením práce  
**Brána Matky Boží v Jihlavě**



Portál – defekty kamene a spárování  
 Stav před zahájením práce  
**Brána Matky Boží v Jihlavě**



Zdivo – detail defektu kamene a spárování

Stav před zahájením práce

**Brána Matky Boží v Jihlavě**



Zdivo – detail defektu kamene a spárování

Stav před zahájením práce

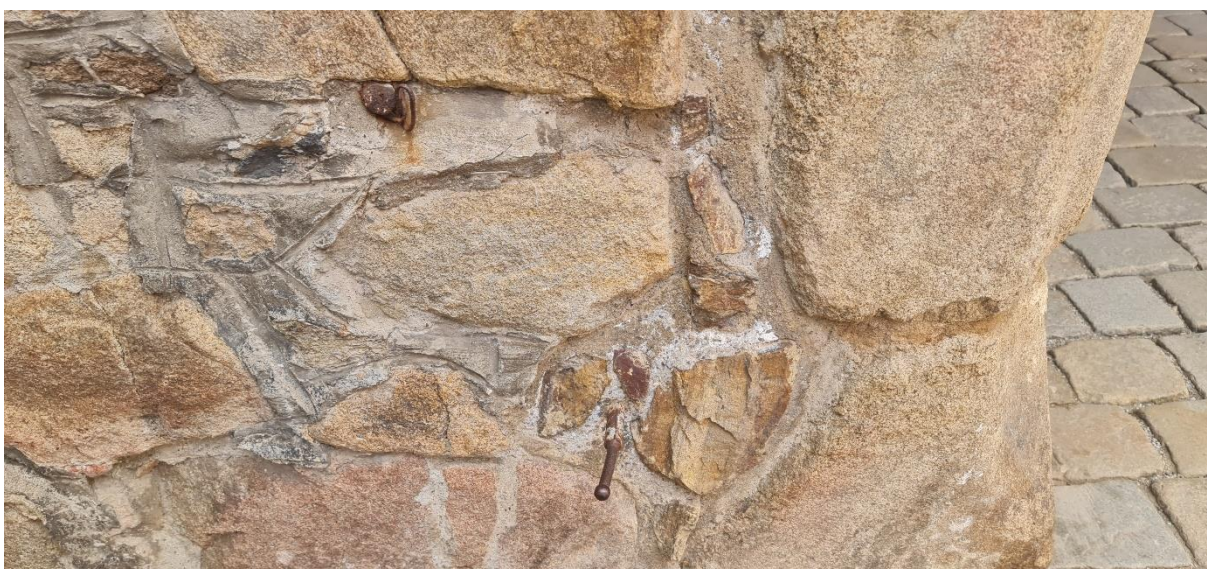
**Brána Matky Boží v Jihlavě**



Zdivo – detail defektu kamene a spárování

Stav před zahájením práce

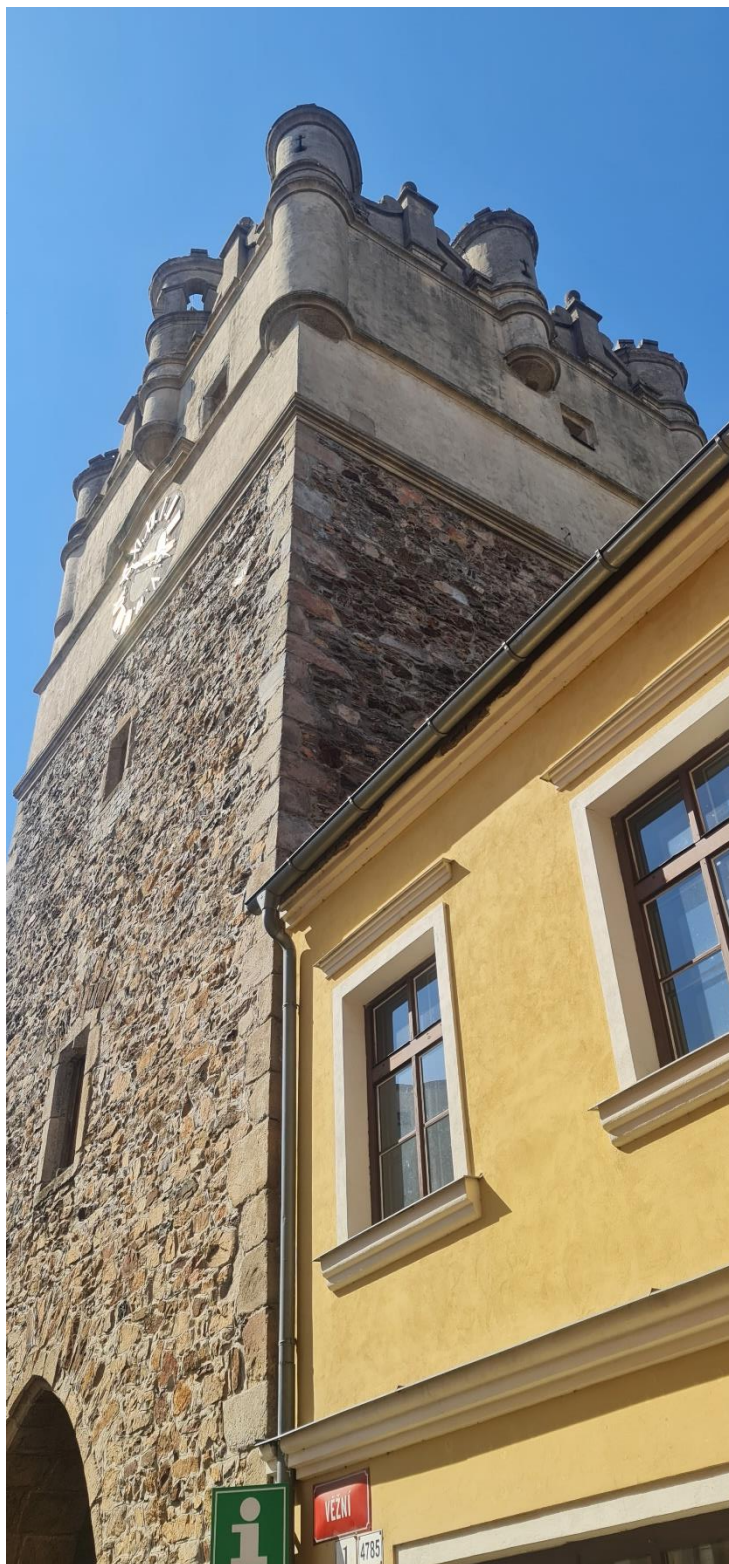
**Brána Matky Boží v Jihlavě**



Zdivo – detail defektu kamene a spárování

Stav před zahájením práce

**Brána Matky Boží v Jihlavě**



Celkový pohled  
Stav před zahájením práce  
**Brána Matky Boží v Jihlavě**



Celkový pohled  
Stav před zahájením práce  
**Brána Matky Boží v Jihlavě**

VLASTA DOUSA AK. SOCHAŘ - ATELIER PRO RESTAUROVÁNÍ KULTURNÍCH PAMÁTEK  
ŠTUKATÉRSKÉ A RESTAURÁTORSKÉ PRÁCE DESIGN A REALIZACE INTERIERU  
NEMOTICE 3 683 34 NEMOTICE TEL: 603 43 55 25 MAIL: VLASTADOUSA@SEZNAM.CZ



### Referenční práce

Celkový pohled

Stav nově provedených omítek asi po 10 letech od realizace

***Věž kostela ve Velké Bíteši***

VLASTA DOUSA AK. SOCHAŘ - ATELIER PRO RESTAUROVÁNÍ KULTURNÍCH PAMÁTEK  
ŠTUKATÉRSKÉ A RESTAURÁTORSKÉ PRÁCE DESIGN A REALIZACE INTERIERU  
NEMOTICE 3 683 34 NEMOTICE TEL: 603 43 55 25 MAIL: VLASTADOUSA@SEZNAM.CZ



### Referenční práce

Detailní pohled

Stav nově provedených omítek asi po 10 letech od realizace

***Věž kostela ve Velké Bíteši***

VLASTA DOUŠA AK. SOCHAŘ - ATELIER PRO RESTAUROVÁNÍ KULTURNÍCH PAMÁTEK  
ŠTUKATÉRSKÉ A RESTAURÁTORSKÉ PRÁCE DESIGN A REALIZACE INTERIERU  
NEMOTICE 3 683 34 NEMOTICE TEL: 603 43 55 25 MAIL: VLASTADOUSA@SEZNAMCZ



### Referenční práce

Celkový pohled a detail

Stav nově provedených omítek asi po 10 letech od realizace

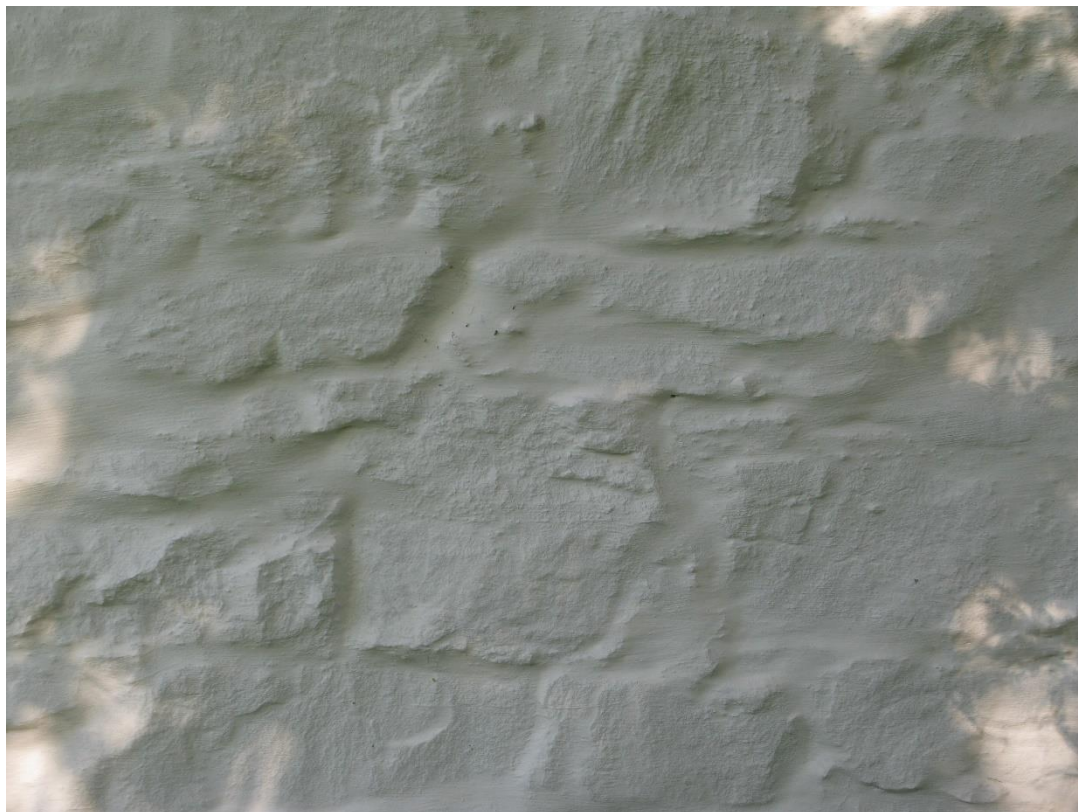
***Věž kostela ve Velké Bíteši***



### Referenční práce

Detail povrchu

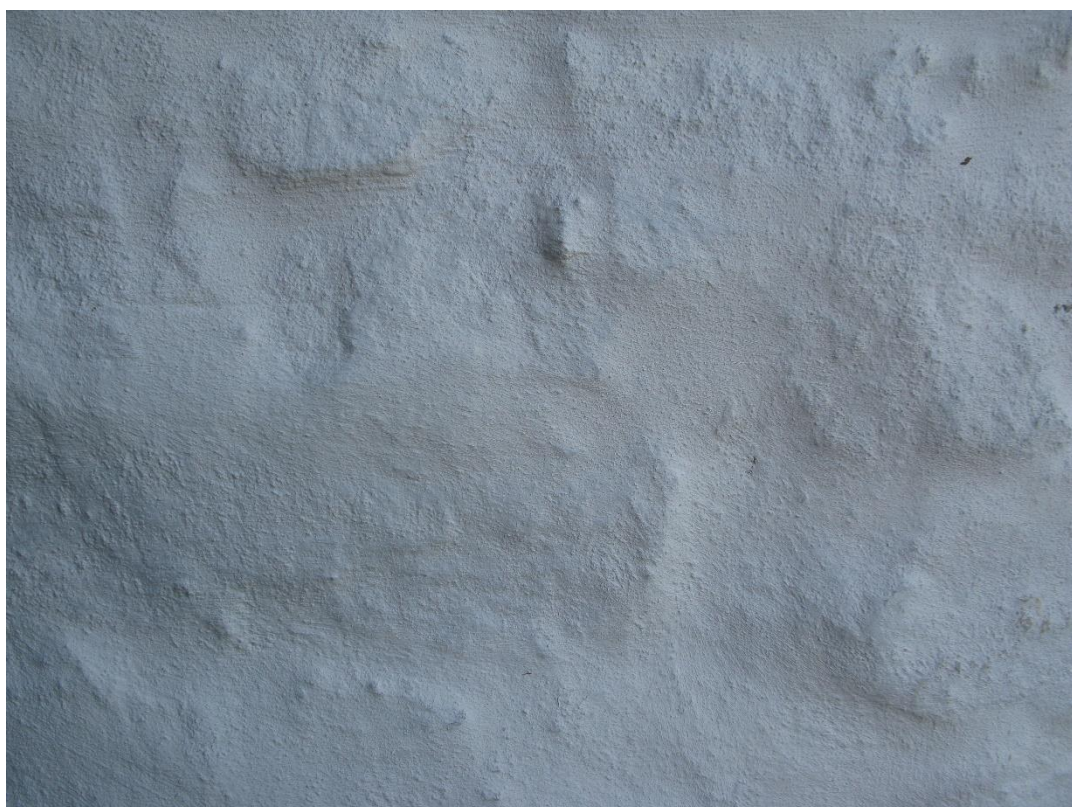
Příklad nanesení omítky v silnější – krycí vrstvě



## Referenční práce

Detail povrchu

Příklad nanesení omítky v silnější – krycí vrstvě



## Referenční práce

Detail povrchu

Příklad nanesení omítky v silnější – krycí vrstvě